

Dossier technique - La Danse des Sorcières

contact@luca-marchesini.com

06 33 59 61 51

Durée du spectacle

1h.

Equipe

Un conteur.

Scène

Il n'y a pas de décor. Juste une chaise sur une scène d'au moins 3m x 2m.

Son

J'ai l'habitude de raconter sans micro. Il faudra donc faire en sorte qu'il n'y ait pas de bruit autour. Dans le cas où la jauge dépassera les 50 personnes, il faudra songer à un micro serre-tête et une sonorisation.

Lumière

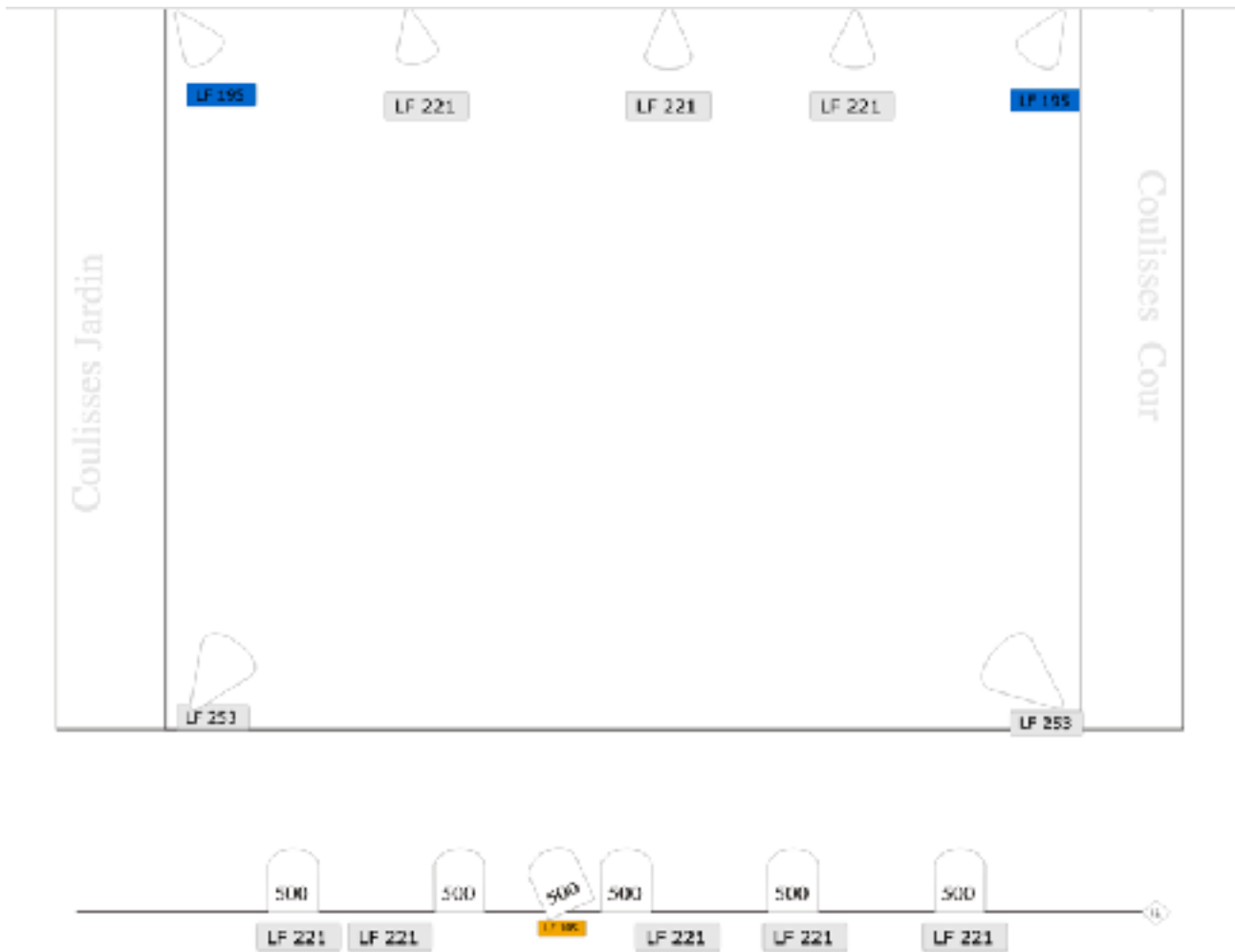
Dans le cas d'une salle pleinement équipée,

- face sur perche: 6 PC 500W LF221, 1 PC 500W LF105
- face rasant: 2 PAR 64 1000W LF253
- contre sur perche: 2 PAR 56 500W LF195, 3 PAR 56 500W LF221

Dans le cas où la salle n'est pas équipée (médiathèque, salle de classe ou autre), on fera avec les moyens du bord!

Le public devra être visible dans la pénombre pendant le spectacle.

Plan de Feux



Luca Marchesini

contact@luca-marchesini.com

06 33 59 61 51